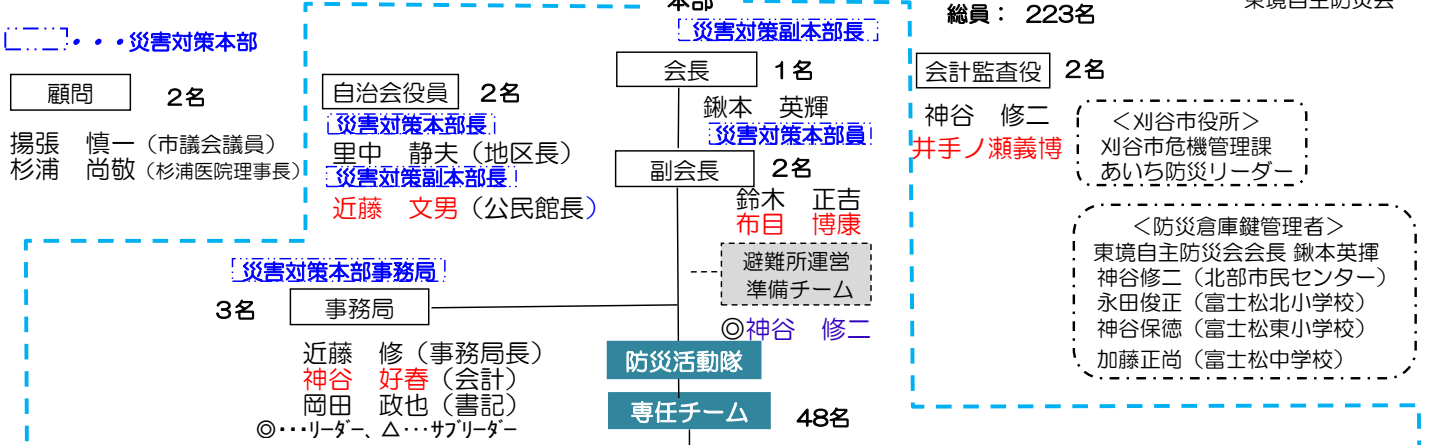


令和5年度 東境自主防災会の組織体制

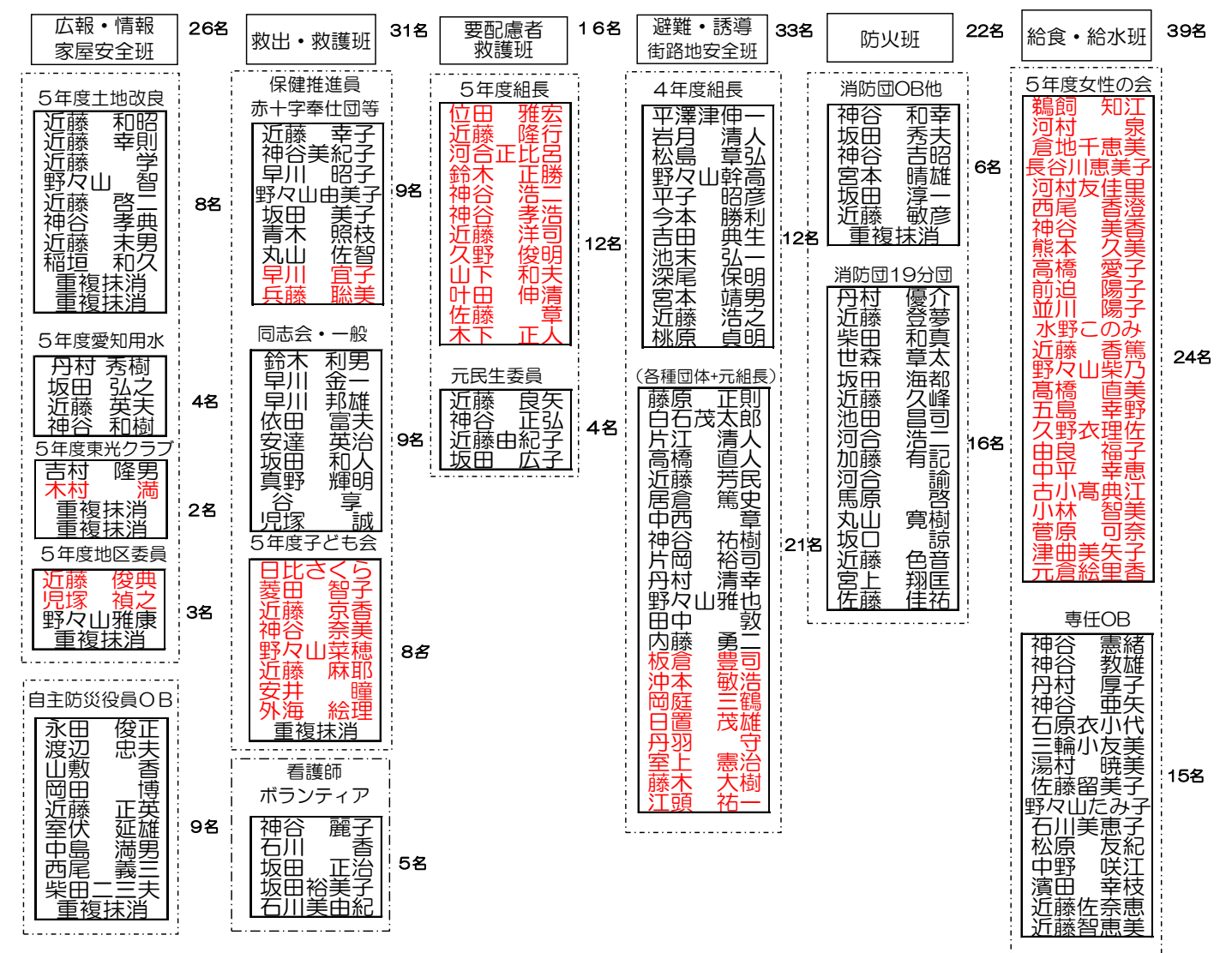
R5年3月26日

東境自主防災会



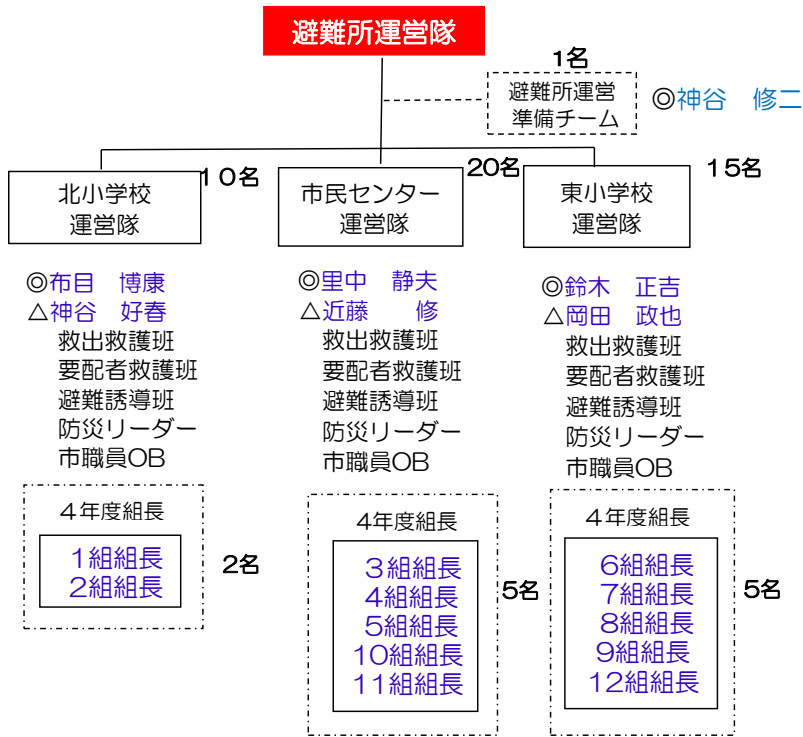
- | 広報・情報 家屋安全班 7名 | 救出・救護 9名 | 要配慮者 救護班 8名 | 避難・誘導 街路地安全班 2名 | 防火班 12名 | 給食・給水班 10名 |
|---|--|--|------------------|---|--|
| ◎佐藤 徳朗
△井元 末孝
野々山 正博
近藤 武夫
石川 俊美
坂田 敏明
村井 悟 | ◎渡邊 正美
△西尾 貫千恵
辻 正美
神谷 正義
津曲 龍治
鎌本 啓司
後藤 幸雄
大澤 恵美子
中島 美香 | ◎水野 克己
△鈴木 廣始
神谷 博樹
石川 一雄
近藤 麻由美
野々山 美千代
中野 富士枝
神谷 麻紀 | ◎近藤 勝美
△近藤 鉄夫 | ◎鎌本 英輝
△宮内 聡
神谷 和利
近藤 鈺春
石原 隆広
原田 晃
加藤 仁司
狩野 肇
近藤 隆行
深谷 翔
勝村 巧
香西 祐志 | ◎近藤 文明
△丹村 かよ子
市川 尚夫
藤井 治
井手ノ瀬 義博
鈴木 圭子
一柳 佳子
光岡 直美
武市 昌代
中谷 玲子 |

実働チーム 167名



令和5年度 避難所運営隊の組織体制)

R5年3月26日
東境自主防災会



避難所運営組織

- | | | |
|--|--|--|
| <ul style="list-style-type: none"> • 運営本部 • 受付班 • 保健・衛生班 • 救護班 • 物資班 • 誘導班 | <ul style="list-style-type: none"> • 運営本部 • 受付班 • 保健・衛生班 • 救護班 • 物資班 • 誘導班 | <ul style="list-style-type: none"> • 運営本部 • 受付班 • 保健・衛生班 • 救護班 • 物資班 • 誘導班 |
|--|--|--|